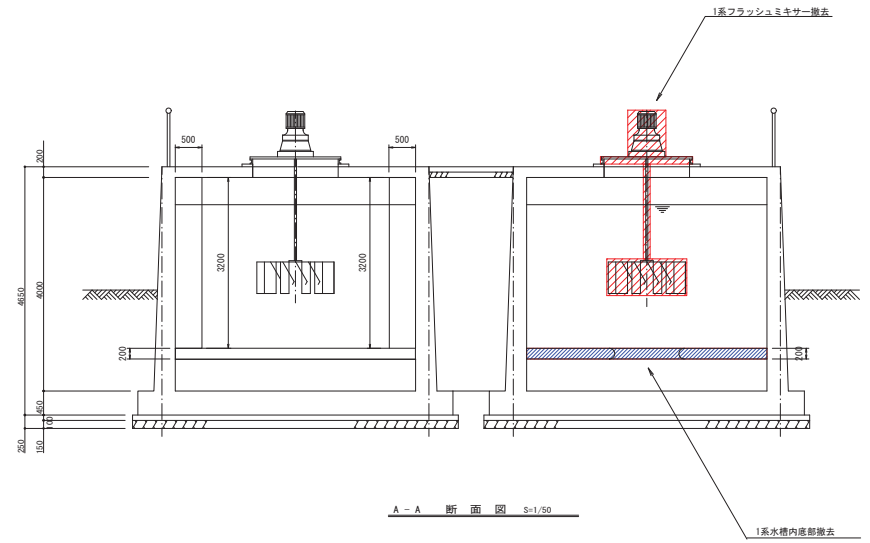
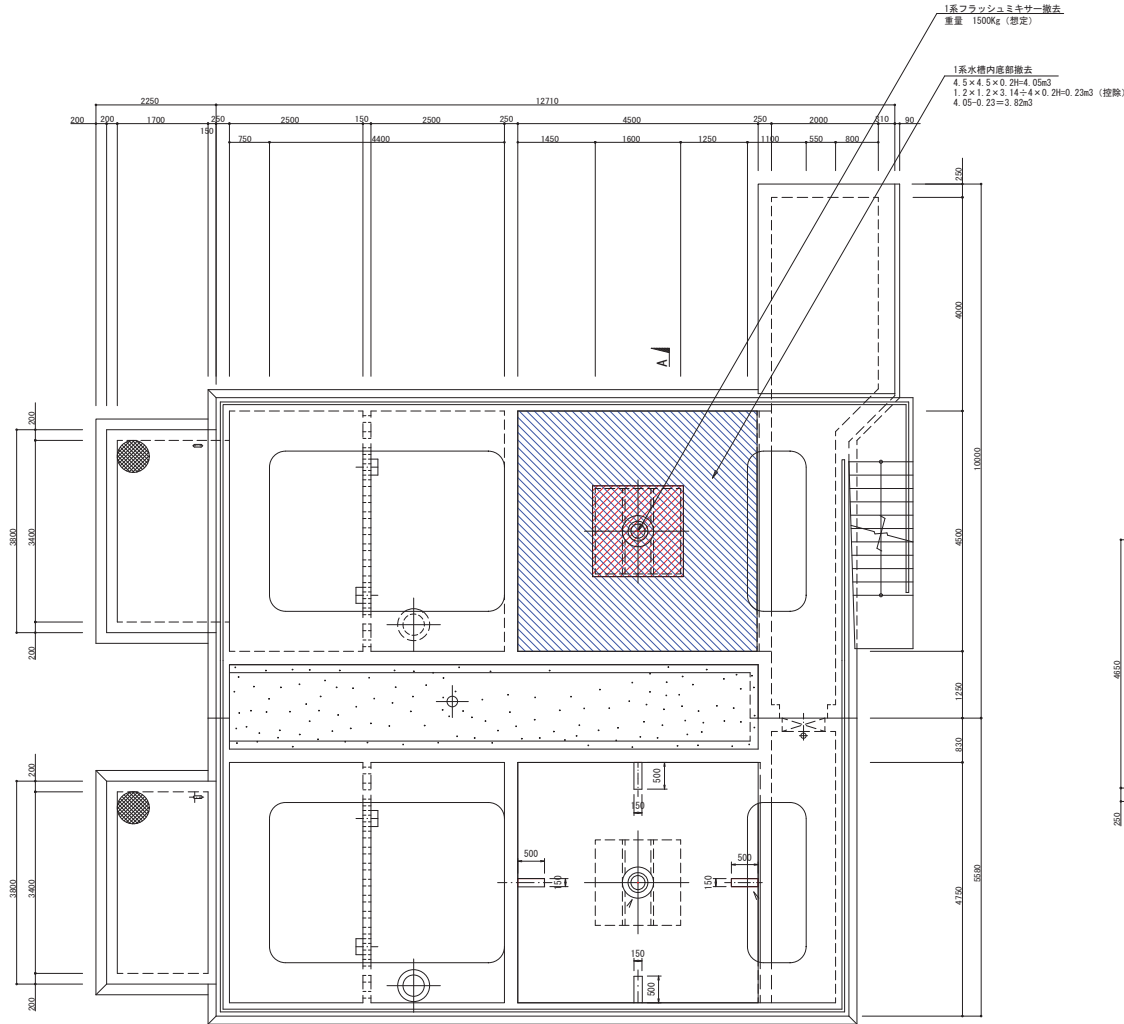


「1系フラッシュミキサー更新工事」に係る質問事項への回答

令和5年9月20日

番号	質問事項	回答
1	図面（図番：3）にて1系フラッシュミキサー×1台、2系フラッシュミキサー×1台が撤去と記載がありますが、仕様書には1系フラッシュミキサー×1台の更新と記載されています。1系（1台）が更新、2系（1台）が撤去という事でしょうか？ご教示ください。	1系フラッシュミキサー（1台）の更新のみです。2系フラッシュミキサー（1台）の撤去はしません。構造物の改良についても同様に1系のみ実施します。別紙図面を参照してください。

フラッシュミキサー及び構造物撤去図 S=1:50



部は撤去を示す

2系フラッシュミキサー × 1台

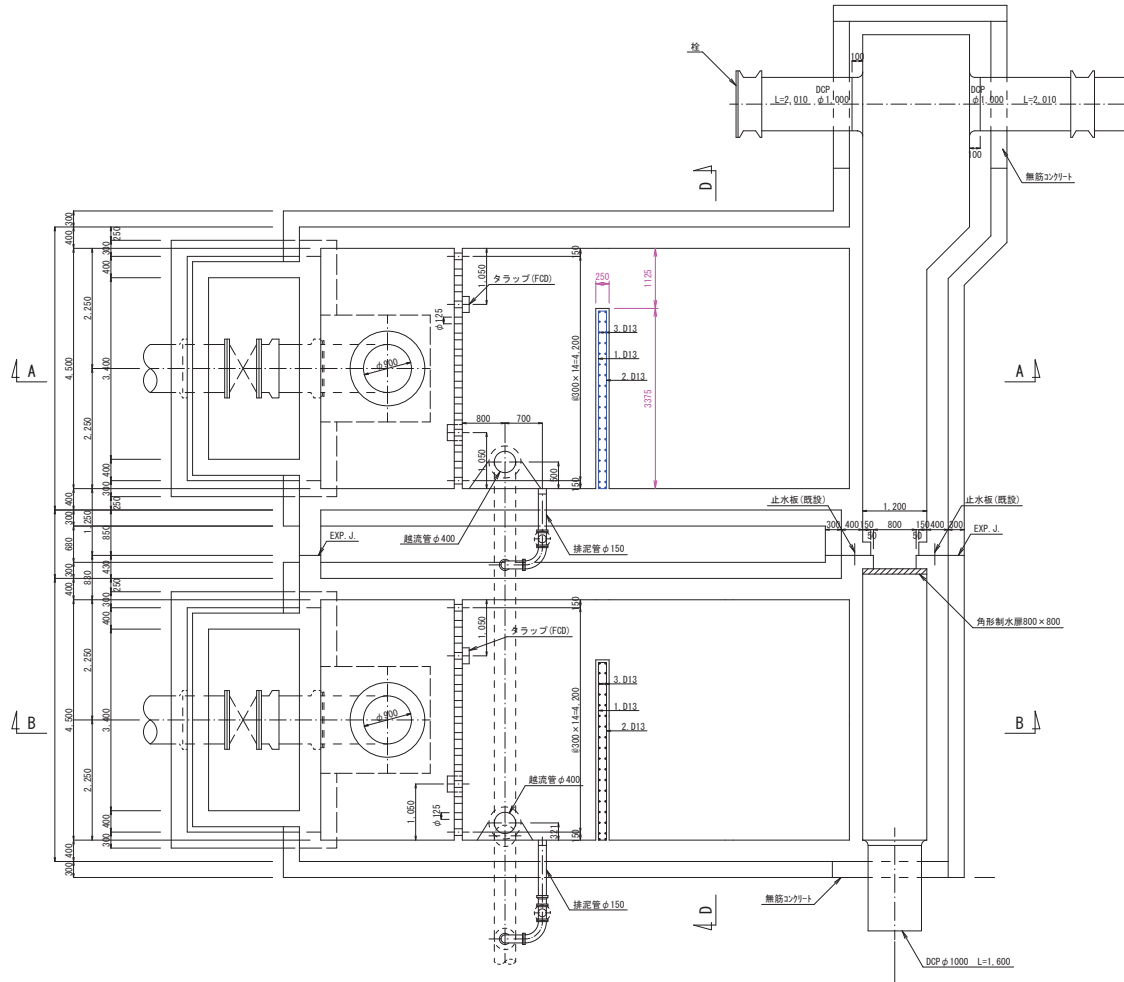
- 撤去内容 :
- 1系フラッシュミキサー × 1台
 - 2系フラッシュミキサー × 1台
 - 1系水槽内底部撤去
 - 2系水槽内底部撤去
 - 2系水槽内側壁撤去

業務名	令和4年度 施設改良設計業務委託		
図名	フラッシュミキサー及び構造物撤去図		
縮尺	1/50		
設計年月日	令和4年12月	図番	
審査照査	設計	製図	3
福岡県南広域水道企業団			

急速混和池改良平面図

S=1 : 50

下部平面図 S=NONE

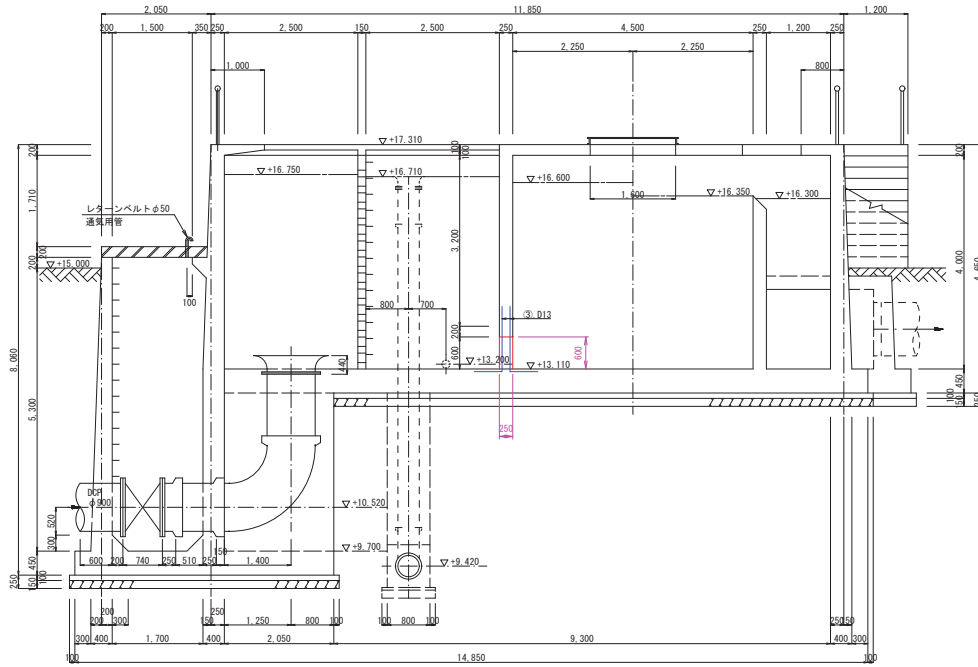


業務名	令和4年度 施設改良設計業務委託		
図名	急速混和池改良平面図		
縮尺	1/50		
設計年月日	令和4年12月	図番	
審査照査	設計製図	図番	4
福岡県南広域水道企業団			

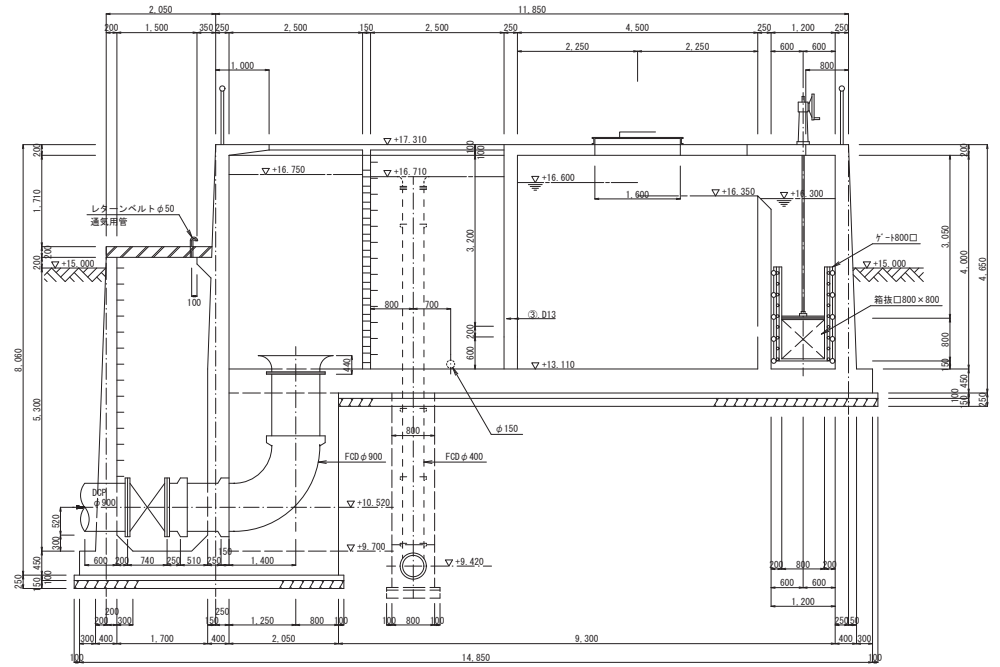
急速混和池改良断面図

S=1:50

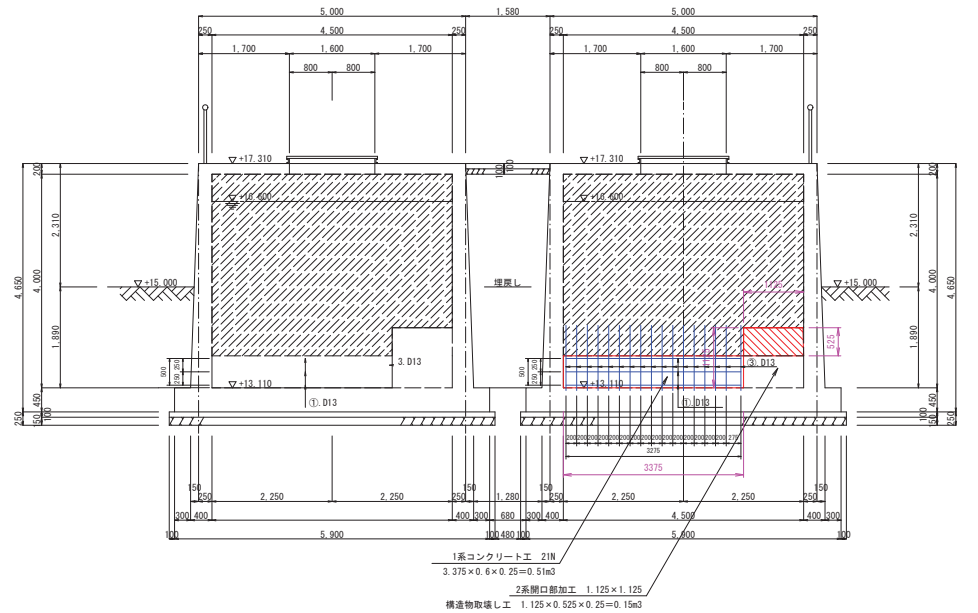
A-A 断面図 S=1/50



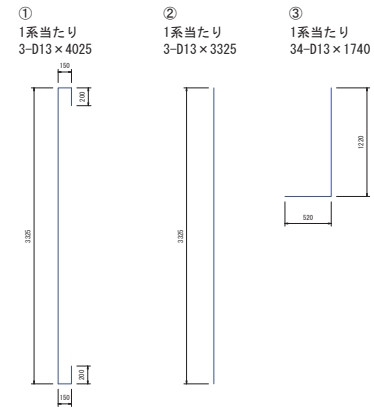
B-B 断面図 S=1/50



D-D 断面図 S=1/50



鉄筋加工図 S=1/20



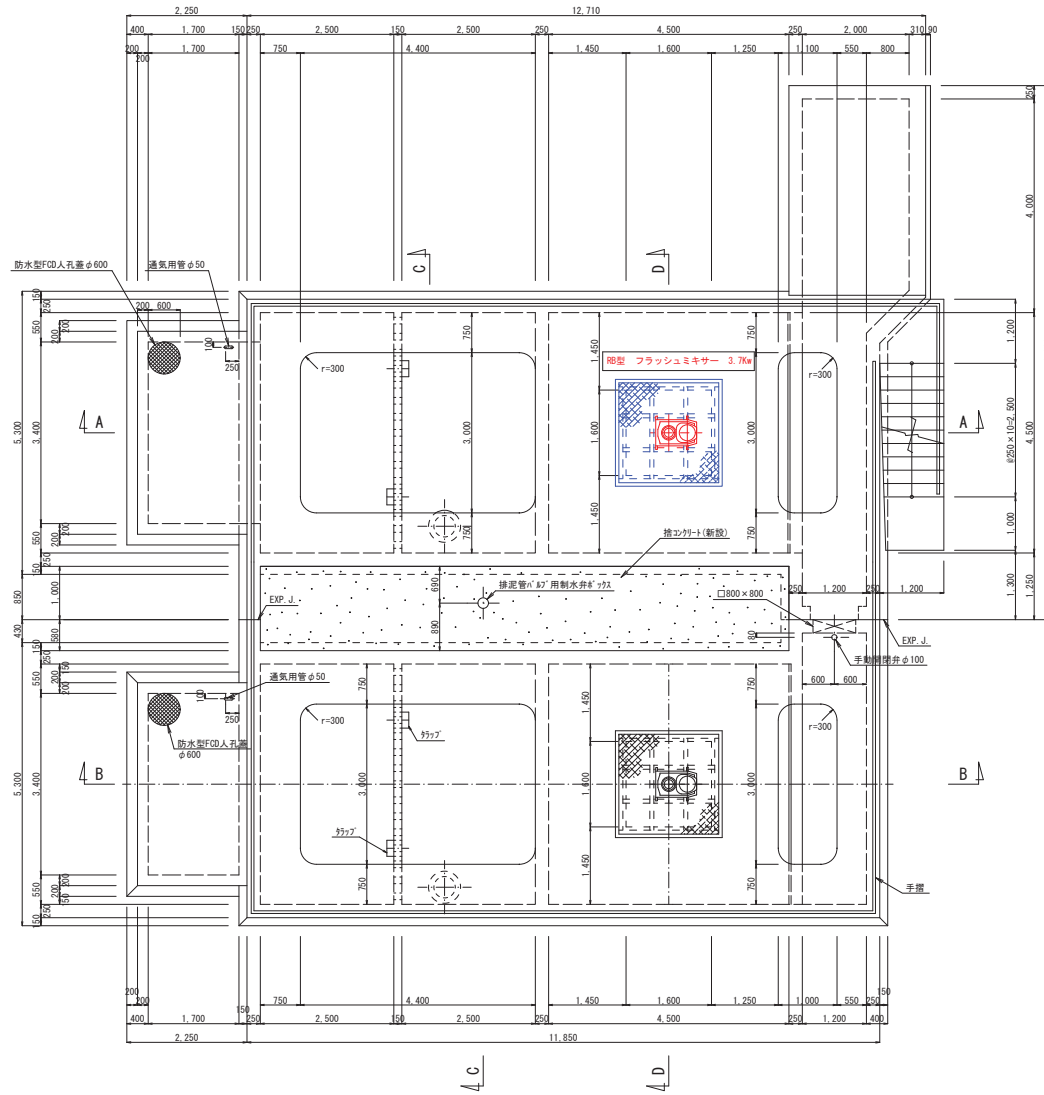
1系コンクリートE 21N
3.375×0.6×0.25=0.51m³
2系開口部加工 1.125×1.125
構造物取壊し工 1.125×0.525×0.25=0.15m³

業務名	令和4年度 施設改良設計業務委託		
図名	急速混和池改良断面図		
縮尺	1/50		
設計年月日	令和4年12月	図番	
審査照査	設計製図		5
福岡県南広域水道企業団			

フラッシュミキサー計画平面図(1)

S=1:50

上部平面図 S=1/50

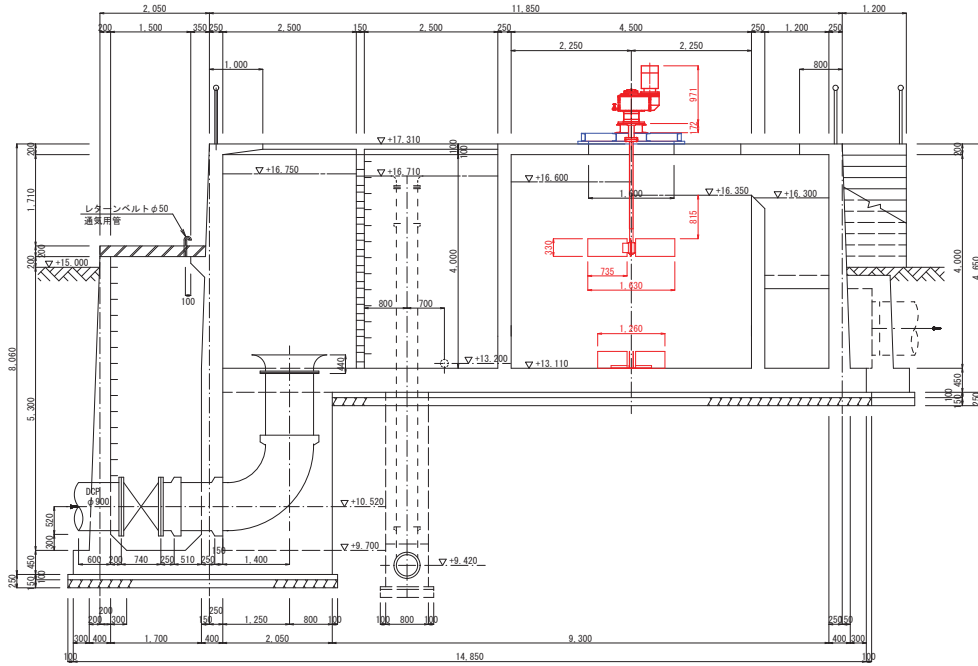


業務名	令和4年度 施設改良設計業務委託		
図名	フラッシュミキサー計画平面図(1)		
縮尺	1/50		
設計年月日	令和4年12月	図番	
審査照査	設計	製図	8
福岡県南広域水道企業団			

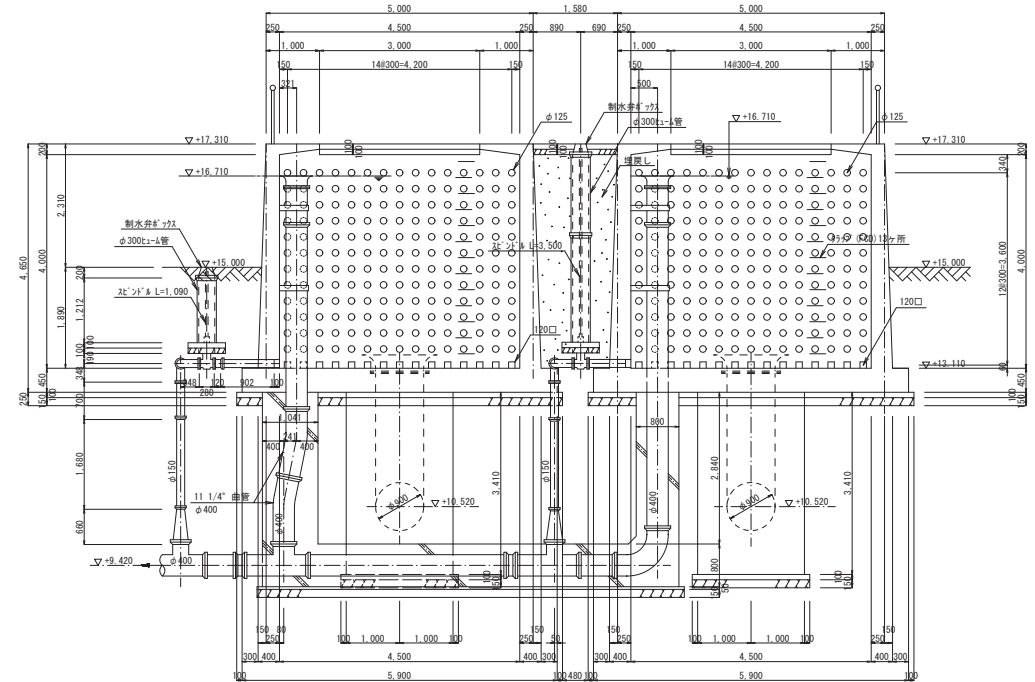
フラッシュミキサー計画断面図

S=1:50

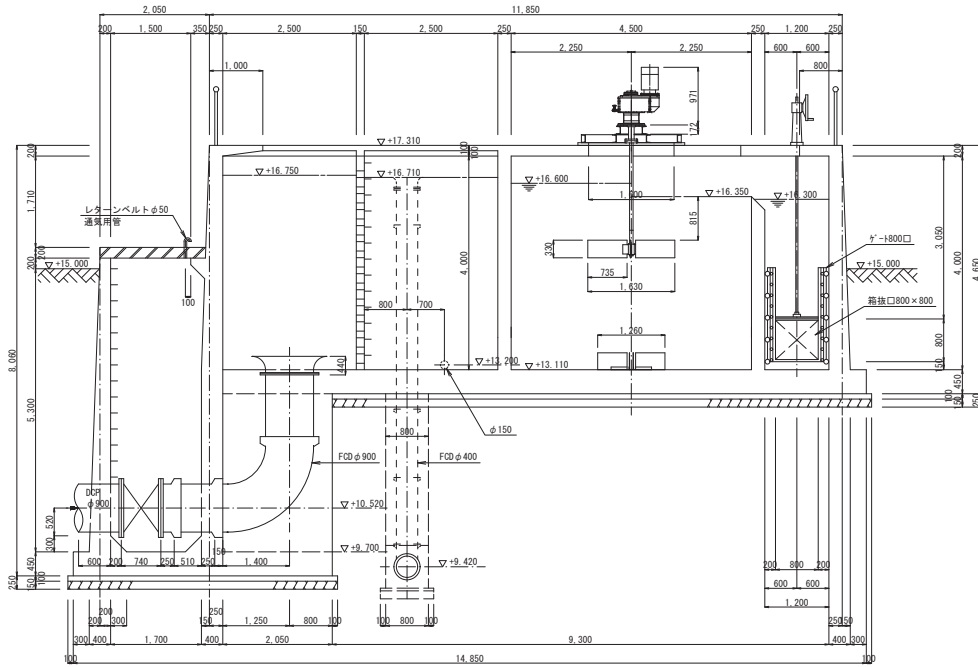
A-A 断面図 S=1/50



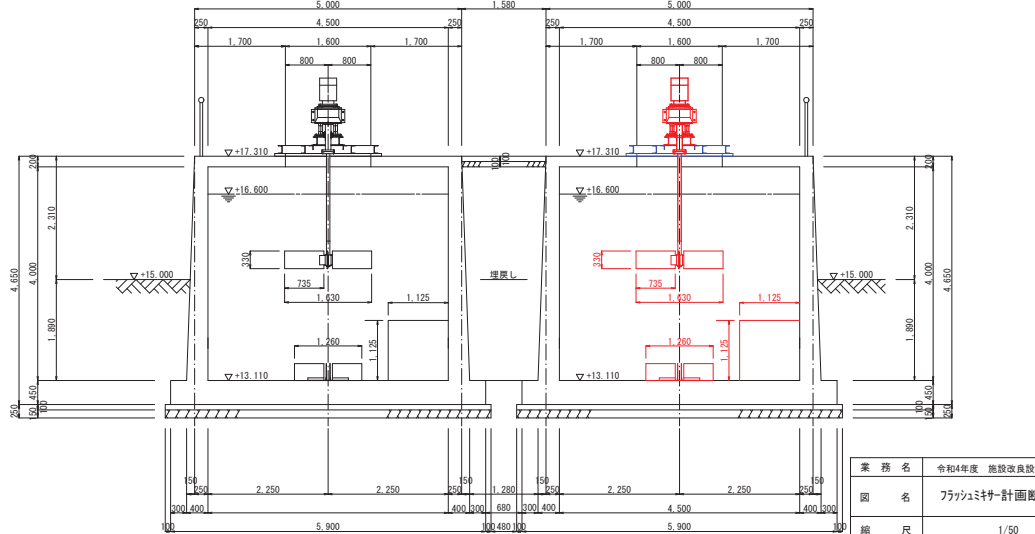
C-C 断面図 S=1/50



B-B 断面図 S=1/50



D-D 断面図 S=1/50



業務名	令和4年度 施設改良設計業務委託
図名	フラッシュミキサー計画断面図
縮尺	1/50
設計年月日	令和4年12月
図番	9
審査	照査
設計	製図
福岡県南広域水道企業団	